

Bienvenue à « Sent Lègèr »
- Saint-Léger la Montagne



17 Mai 2009

Rallye pédestre -
Réponses

avec le taux de bonnes réponses

(0) **Départ** : salle polyvalente / mairie , prendre la direction Razès – D50

photo D
62,5%



Ancien WC de l'école primaire
dans la cour de l'école,
le long du mur de la mairie.



remarquez le monument aux morts,
le lavoir municipal (sans eau)

(1) **Venez découvrir l'église de Saint-Léger**

œuvre romane du 12e/13e siècle avec chœur reconstruit au 15e, dans le mobilier
on note, entre autre, parmi le mobilier la présence de la « stalle du dernier abbé de Grandmont »

Photo I



serrure de la porte
de l'église
50%



Photo J

dans l'église 75%



Photo O

Calage d'une patte de table
à côté du confessionnal
75%



(2) **Laissez** la route du cimetière sur votre gauche,

(3) juste après sur la droite remarquez la présence de l'ancien abattoir du bourg.

photo E
87,5%



Poutrelle métallique avec crochets en façade de l'ancien abattoir

(4) En tournant à droite on quitte le goudron de la D50,

photo C
87,5% (5)

rocher sur la droite du chemin



(6) le parcours se poursuit en sous-bois, on traverse la route D28a

photo N
(7)

résineux crevé sur la gauche du chemin
100%



Sur tout le parcours l'eau
Pouvez-vous dénombrer

est très souvent présente :
les lavoirs en eau et leurs pierres à laver ?

(8) Avancer jusqu'à la cabane à l'orée du bois :

Combien trouvez-vous de maillons entiers sur 30 cm de la Chaîne ?



15 mailles de 2 cm
soit 7 maillons entiers
(feuille questionnaire =
29,7 cm)

0%

prendre le chemin en face la cabane et poursuivre la balade champêtre.

Je suis un organe composé d'une tige souple portant des barbes raides accrochées les unes aux autres, des barbes molles ou libres : qui suis-je ?
Si vous en trouvez plusieurs variétés, rapportez nous-les.

25% une plume



plumes déposées en bordure du chemin en :

(9) (10) (11)

plumes de pintade (photo) 37,5%
plumes de canard 37,5%
plumes de poules 37,5%

(11) Le paysage s'ouvre sur le point culminant des monts d'Ambazac : 701 m au Puy de Sauvagnac.

(12) **Les enfants les ont chassé il y a 35 jours,**
il en reste : trouvez et rapportez celui portant le numéro de votre équipe !



17/05/09 -35 j => Pâques
 œuf dur numéroté

37,5%

(13) **Vous entrez dans le village la Serre : buvette et ravitaillement (en libre service)**

(13) **La Serre**



photo A
 100%

Cheminée en pierres avec larmier
 (anciennement : toit de chaume)



photo K
 100%

Entrée de résidence
 – côté droit



Lavoir 1 – sortie village
 avec 4 pierres à laver

(15) **Quittez La Serre, rejoignez la D78 tournez à gauche, suivez la sur 50 m environ,**
 (16) *prenez le petit « cheminet » sur la droite dans le bois*

(17) *Soufflez et profitez de la belle vue sur le village de La Serre que vous venez de traverser.*

(18) **Finissez d'arriver au village de Leycuras :**
après la première maison tourner à gauche

photo B 62,5%

Volant d'ancienne perceuse
 monté sur une ancienne faucheuse !!



(19) *et traverser les anciens jardinets du village; dommage que le puits ne soit plus en service !*

photo G
 62,5%



Bien entendu vous n'avez jamais entendu parler

de la « *Méthode LEMAIRE BOUCHER* »

Pourtant pouvez-vous en trouver une application ?



(20) culture biologique
87,5%

Leycuras

(20) **Continuez jusqu'à la cabane du fils**
(construite vers 1960 !)

photo L 62,5%



photo P 87,5%

linteau sur la maison (ré-emploi)
face à la cabane



(21) **Revenez jusqu'à l'entrée de Leycuras et prenez à gauche le « chemin des pruniers »**
Attention aux sangliers : remarquez comme ils ont labouré tout le sous-bois !

(23) **Entrez et traverser le village de Lascaux**

photo M

Gros plan sur pierre à laver pierre à laver
25%

Lavoir 2 – pierres à laver : 5



(24) **Traverser la D50**

(26) **Après une barrière chicane, vous arrivez au village du « Temple »,**

photo H

isolateur sur la barrière de la chicane
100%

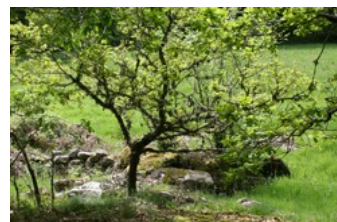


cet ancien moulin, du temps des commanderies (Paulhac), est implanté sur la Couze

(27) **Accédez au chaos de la Pierre Tremblante : ne cherchez pas, oui elle bouge !**

à propos quelle est la nature du 9ème piquet à partir du chemin ?

jeune chêne
75%



(28) **Il est temps de rentrer** : repartez par le chemin goudronné vers Saint-Léger.
 sur cette fin de parcours, merci de nous rapporter un bouquet composé du plus grand nombre
 de fleurs **sauvages** – un jury notera la présentation.

(29) **Au carrefour prendre la D50**

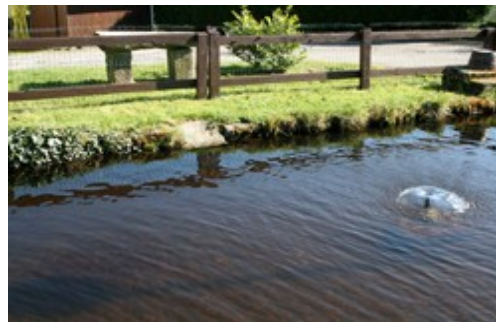
(30) **Laisser la D28a sur votre droite** : vous arrivez aux premières maisons du bourg

photo F
 croix entrée de bourg
 50%



(31) **Observer les vestiges de la motte féodale de Saint Léger**, sur la droite juste après la première maison.

Lavoir 3 – pierres à laver : 2
 sur la gauche de la route
 en eau 2 jours avant la manifestation, vide le 17 mai !
 non pris en compte dans les réponses



réponse retenue :
 2 lavoirs & 9 pierres à laver
 50%

(1) **Un modillon est un élément d'architecture qui sert à soutenir une corniche**; il se différencie du corbeau
 par le fait qu'il est sculpté.

**Combien dénombre-t-on de modillons
 sur l'extérieur de l'église ?**

côté Nord



10 modillons au total
 62,5%

A propos, avez-vous remarqué qu'il y a deux monuments aux morts, dans le bourg,
 pour la guerre de 14-18 ?
 alors une dernière petite question : **quelle différence majeure remarquez-vous entre les deux ?**



ancien monument dans l'église : liste de 64 noms
 monument extérieur, plus récent : liste de 67 noms
 écart numérique : 3
 75%

(0) **Fin**

