

1) 18/02 - 19/02

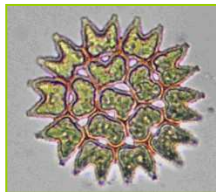
**DECOUVERTE MACROSCOPIQUE DES ARBRES ET ARBUSTES DURANT LA MAUVAISE SAISON.**

80 € (prise en charge personnelle), 40 € (tarif réduit \*) Intervenants : Askolds VILKS.

2) 20/02 - 21/02

**ELEMENTS D'ANATOMIE DES LIGNEUX.**

80 € (prise en charge personnelle), 40 € (tarif réduit \*), 140 € pour les 4 jours.  
Intervenants : Sabine LHERNOULD et Askolds VILKS.



3) 14/04 - 15/04

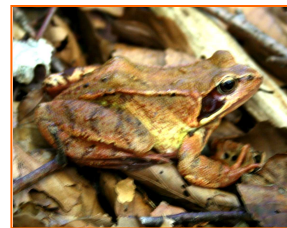
**DECOUVERTE DES AMPHIBIENS DU LIMOUSIN.**

120 € (prise en charge personnelle), 60 € (tarif réduit \*).  
Intervenantes : Gaëlle CAUBLOT (G.M.H.L.) et Jacqueline GOUT (C.P.I.E. 19).

4) 21/04 - 23/04

**INTRODUCTION A L'ETUDE DES ALGUES D'EAU DOUCE.**

150 € (prise en charge personnelle), 75 € (tarif réduit \*). Intervenants : Pascal LABROUSSE et Askolds VILKS.



5) 21/05 - 24/05

**LE MONDE DES ARAIGNEES.**

170 € (prise en charge personnelle), 85 € (tarif réduit \*) Intervenants : Marcel CRUVEILLIER.

6) 26/05 - 28/05

**LES OISEAUX DE LA MONTAGNE LIMOUSINE « A L'ECOUTE DE LEURS CHANTS ».**

140 € (prise en charge personnelle), 70 € (tarif réduit \*)  
Intervenants : Annick DOUCELIN, Christian DOUCELIN et Anthony VIRONDEAU (S.E.P.O.L.).

7) 19/06 - 22/06

**APPROFONDISSEMENT DE QUELQUES GROUPES BOTANIQUES COMPLEXES.**

250 € (prise en charge personnelle), 125 € (tarif réduit \*)  
Intervenants : Laurent CHABROL, Mickaël MADY et Olivier NAWROT (C.B.N.M.C.).



8) 3/07 - 6/07

**LES PLANTES SAUVAGES COMESTIBLES ET TOXIQUES.**

220 € (prise en charge personnelle), 110 € (tarif réduit \*)  
Intervenants : Marie-Anne BARNY et Michel BOTINEAU.

9) 8/07 - 11/07

**APPROCHE ARTISTIQUE DE LA NATURE PAR LE DESSIN ET LA PHOTO.**

180 € (prise en charge personnelle), 90 € (tarif réduit \*)  
Intervenants : Frédérique PICAUD-MAILLARD ET Julien SOLO KWAN.

10) 13/07 - 15/07

**ECOLOGIE DES TOURBIERES : INITIATION A L'ETUDE DE LA FLORE**

**ET DE L'ENTOMOFAUNE.** 150 € (prise en charge personnelle), 75 € (tarif réduit \*)  
Intervenants : Gaëlle SALADIN et Daniel PETIT.

11) 17/07 - 20/07

**INITIATION A LA BOTANIQUE DE TERRAIN APPLIQUEE A LA RECONNAISSANCE DES PLANTES MEDICINALES.**

200 € (prise en charge personnelle), 100 € (tarif réduit \*)  
Intervenants : Sabine LHERNOULD et Thierry THEVENIN (Herbes de vie).

12) 21/07 - 22/07

**LECTURE DU PAYSAGE.**

120 € (prise en charge personnelle), 60 € (tarif réduit \*). Intervenants : Corinne MICHEL (CRDAP Uzerche) et James JAVELLAUD.

13) 23/07 - 27/07

**PREMIERE APPROCHE DE L'ETUDE DES BRYOPHYTES (MOUSSES, SPHAGNES ET HEPATIQUES).** 250 € (prise en charge personnelle), 125 € (tarif réduit \*). Intervenants : Alain UNTEREINER.

14) 11/09 - 14/09

**INITIATION A L'ETUDE ET A LA RECONNAISSANCE DES LICHENS.**

240 € (prise en charge personnelle), 120 € (tarif réduit \*)  
Intervenants : Juliette ASTA (A.F.L.), Chantal VAN HALUWYN (A.F.L.) et Askolds VILKS.

15) 18/09 - 19/09

**IDENTIFICATION DES PLANTES EXOTIQUES ENVAHISSANTES.**

120 € (prise en charge personnelle), 60 € (tarif réduit \*) Intervenants : Laurent CHABROL (C.B.N.M.C.).

16) 22/09 - 25/09

**INITIATION ET PERFECTIONNEMENT A L'IDENTIFICATION DES CHAMPIGNONS**

180 € (prise en charge personnelle) 90 € (tarif réduit \*).  
Intervenants : Guillaume EYSSARTIER et Philippe HOURDIN.



17) 23/10 - 26/10

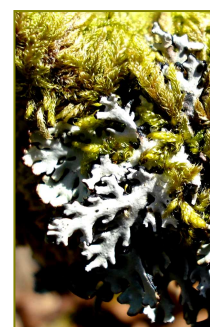
**FORMATION, EVOLUTION ET FONCTIONNEMENT DES SOLS.**

**RELATIONS AVEC LA VEGETATION.**

200 € (prise en charge personnelle) 100 € (tarif réduit \*). Intervenants : Jean-Pierre VERGER et Askolds VILKS.

18) 4 j en octobre **COMPLEMENTS A L'ANALYSE POLLINIQUE DES MIELS**

Intervenante : Françoise ABOUSSIOUD-CORBIERES. 150 € (prise en charge personnelle), 75 € en tarif réduit \*.



\* Réduction accordée aux les étudiants, aux demandeurs d'emploi (sur présentation d'un justificatif), à la 2ème personne d'une même famille sur un même stage et à partir de la 3ème inscription dans l'année en cours. Les frais de restauration sont à la charge des participants.

**Ces stages se dérouleront à la Station Universitaire de Meymac (19) sauf n°12 et n°18,**

**Le nombre de places est limité, renseignements et inscriptions :**

**STATION UNIVERSITAIRE DU LIMOUSIN -** Faculté des Sciences et Techniques

123 avenue Albert Thomas - 87060 Limoges Cedex

☎ : 05.55.45.73.12 / 06.89.04.15.30

e-mail : [sulim@unilim.fr](mailto:sulim@unilim.fr) – Site : [www.unilim.fr/sulim](http://www.unilim.fr/sulim)

Salariés dans le cadre d'une convention de formation, nous consulter pour les tarifs.